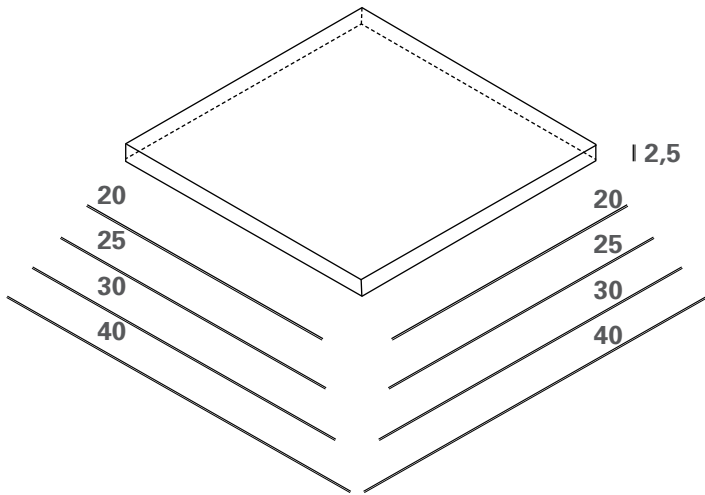




L'essenza del vetro



Voci di capitolato: Lastra di vetro pieno, interamente realizzata a mano secondo le normative ISO9001:200 (tipo mattonepoesia) presso gli stabilimenti di Resana Tv, idonea per la realizzazione di pavimentazioni, rivestimenti e piani di appoggio dalle dimensioni nominali di 24.7x11.6, 11.9x11.9, 20x20, 25x25, 30x30, 40x40cm tutte con spessore di 2,5cm. Avente il peso unitario pari a 1,8 Kg-0,8 Kg-2,4 Kg-4,5 Kg-5,8 Kg-10 Kg con sfumature interne di colori.

Tutte le superfici si possono lucidare, forare, tagliare, verniciare, sabbiare e acidare.

L'altezza è soggetta ad una tolleranza del +/- 2%

Il colore delle lastre non è mai perfettamente uguale, pertanto le variazioni sono da considerarsi una caratteristica tecnica del prodotto.

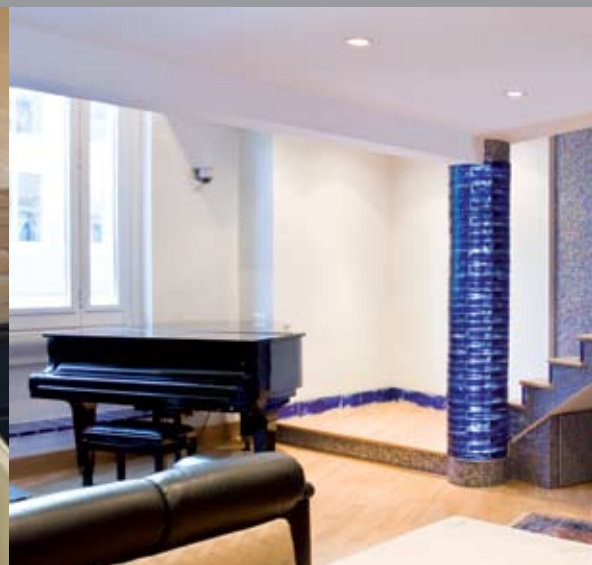
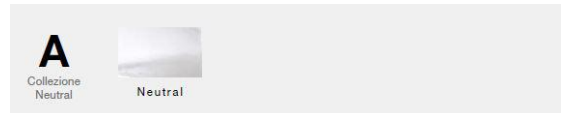
Eventuali segni sulle superfici sono da considerarsi una caratteristica del prodotto fatto a mano.

Specification data: Solid glass tile, entirely made by hand according to the ISO9001: 200 (type mattonepoesia) in the factories of Resana TV, suitable for pavements, coating and table top with the nominal size of 24.7x11.6, 11.9x11.9, 20x20, 25x25, 30x30, 40x40cm with the thickness of 2,5cm. with the unit weight equal to 1,8 Kg-0,8 Kg-2,4 Kg-4,5 Kg-5,8 Kg-10 Kg with internal nuances of colours. All surfaces can be polished, drilled, cut, painted, etched.

The height is subject to a tolerance of +/- 2%

Due to the hand made nature of the brick, the colour tone and composition of each tile is unique and may vary slightly from piece to piece.

Signs on the surfaces are considered as a characteristic of the product made by hand.



DATI TECNICI

Durezza <i>Hardness</i>	Vickers 520 Hv 0,5
Scivolosità con cuoio <i>Slippery with leather</i>	0.64 μ
Scivolosità con gomma <i>Slippery with rubber</i>	0.42 μ
Scivolosità su asciutto <i>Dry Slippery</i>	0.71 μ
Scivolosità su bagnato <i>Wet Slippery</i>	0.23 μ
Resistenza al carico uniforme <i>Resistance to the uniform weight</i>	113kN
Resistenza al carico concentrato <i>Resistance to the concentrated weight</i>	16.74kN

Per una corretta installazione vedi istruzioni per la posa.
Per il limiti delle applicazioni consultare l'azienda.

*For proper installation follow the instructions data.
Limits applications consult the company.*

